

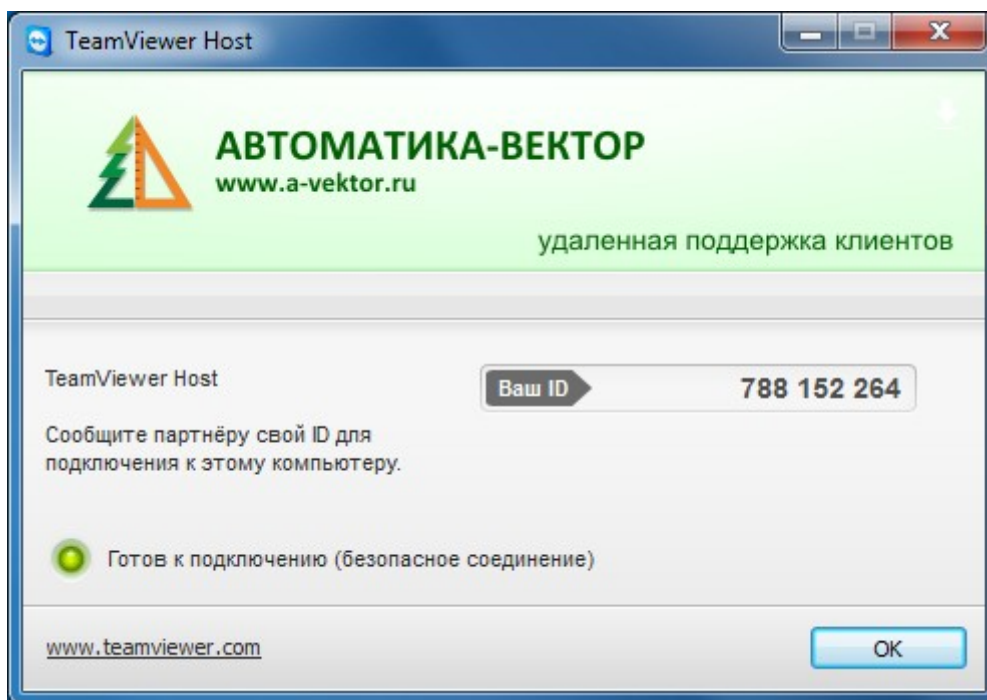
АВТОМАТИКА-ВЕКТОР

Удаленная поддержка клиентов

Порядок установки ПО

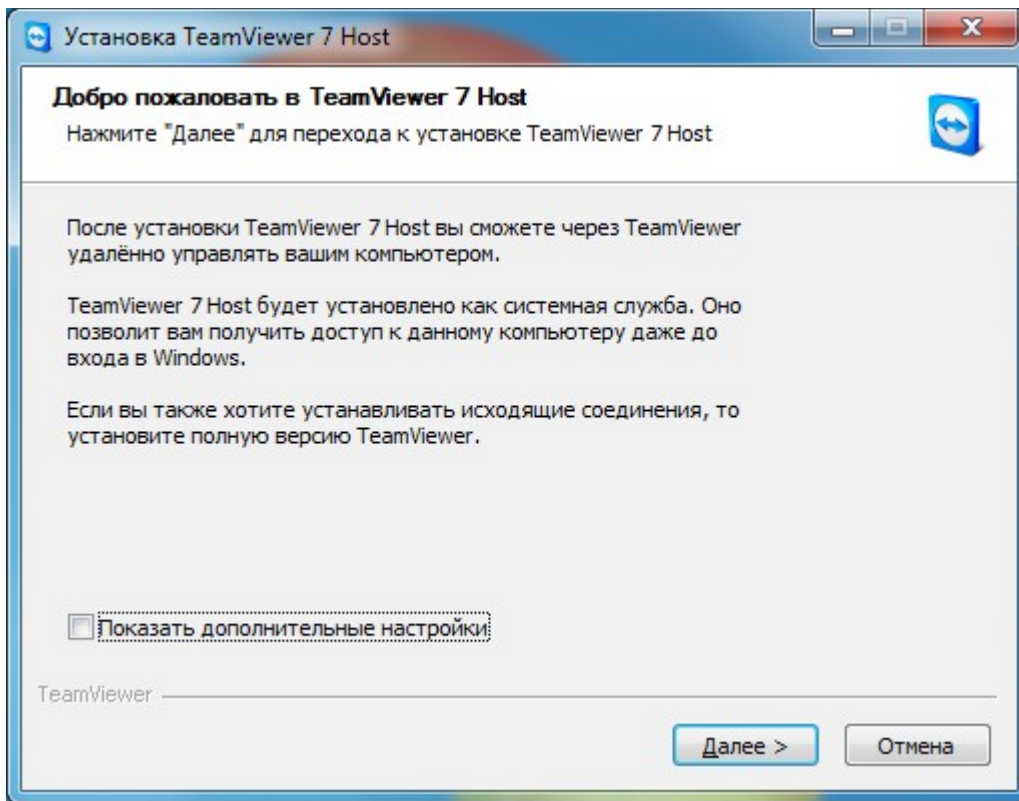
Назначение.

Для оперативного решения проблем, установки обновлений и обучения персонала существует возможность удаленного подключения к технологическому компьютеру через интернет. Для этих целей используется программное обеспечение «TeamViewer» (www.teamviewer.com).

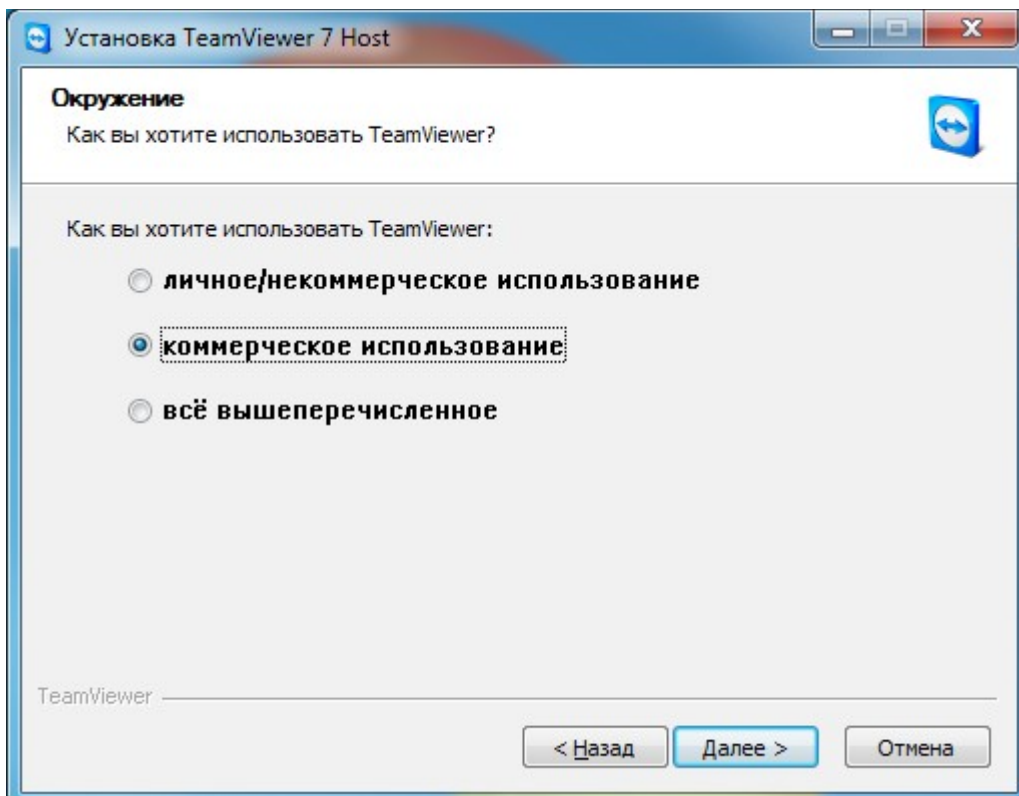


Порядок установки.

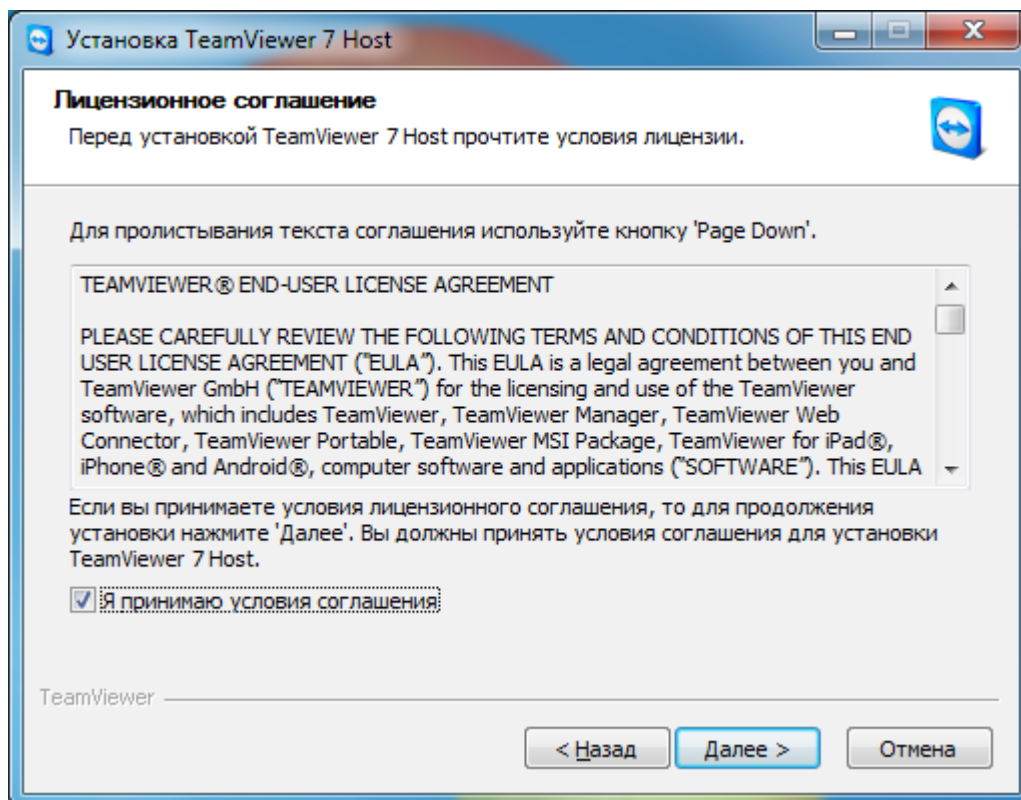
Запустить файл TeamViewer_Host_Setup_AV.exe. В появившемся окне нажать кнопку <Далее>.



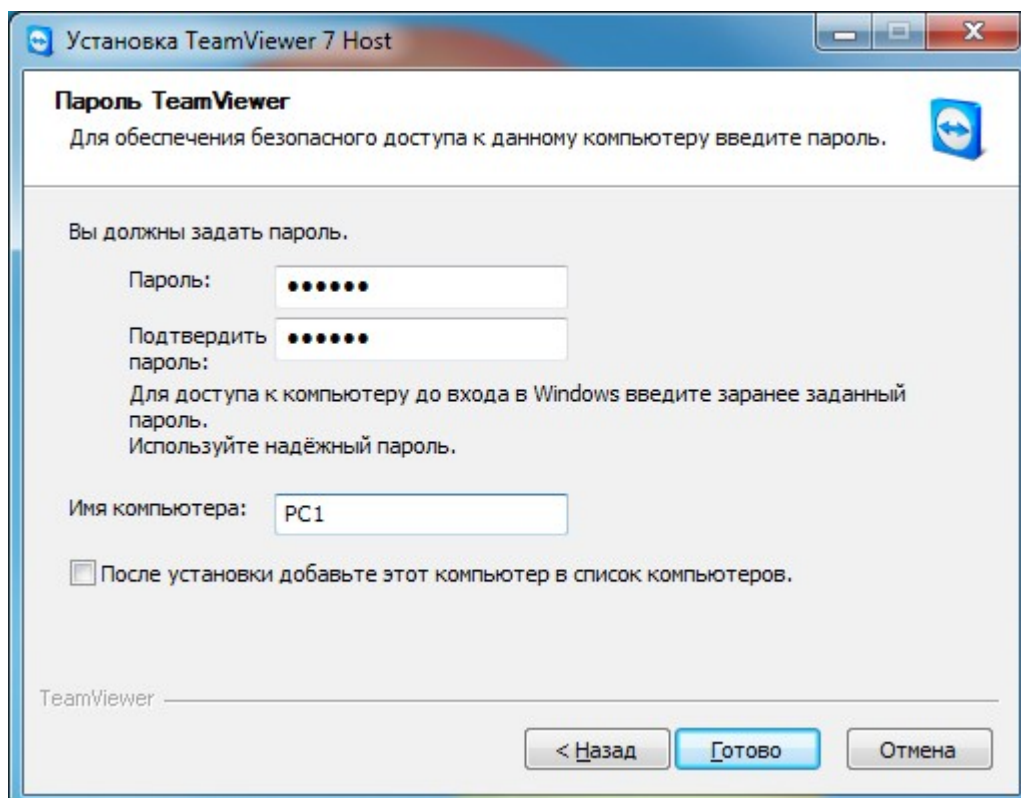
Выбрать опцию «коммерческое использование». Нажать кнопку <Далее>.



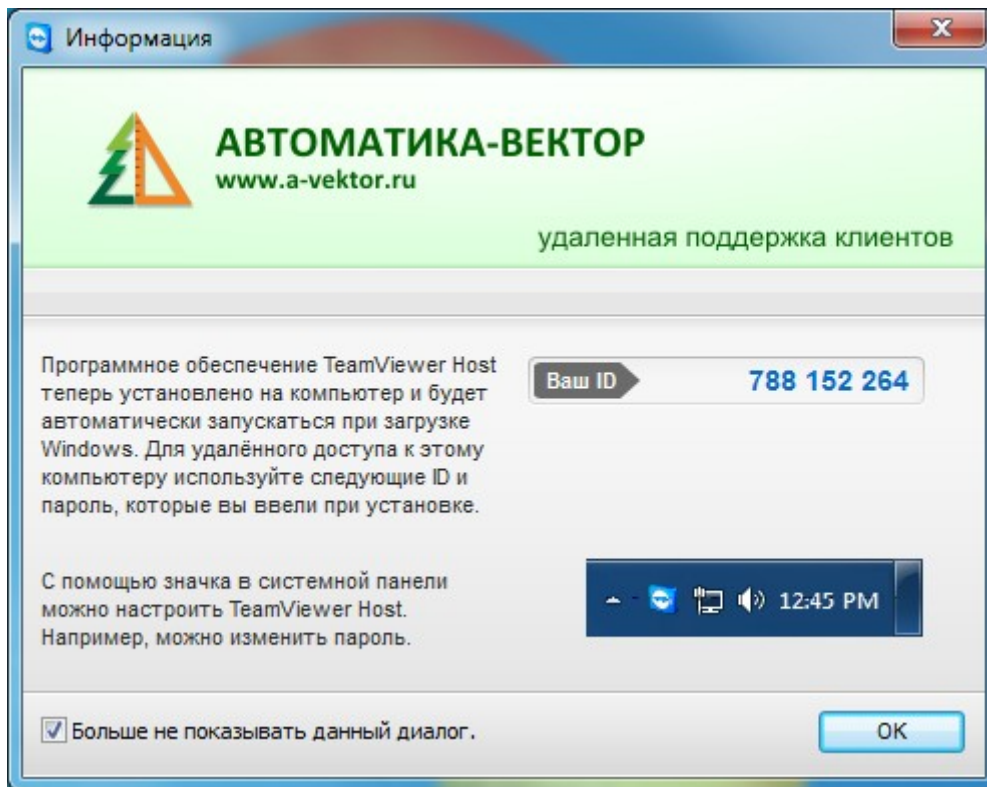
Выбрать опцию «Я принимаю условия соглашения». Нажать кнопку <Далее>.



Задайте пароль, который будет необходимо сообщить техническому специалисту для подключения к данному компьютеру. Введите имя компьютера. Нажать кнопку <Готово>.



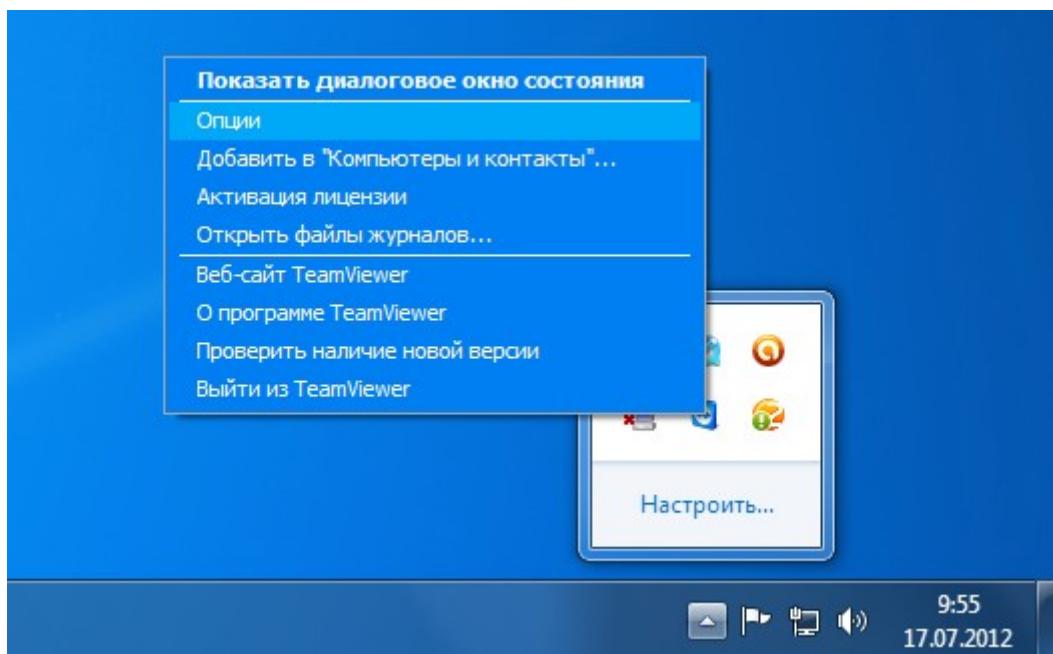
После завершения процедуры установки появится окно в котором отображается Ваш идентификатор. Нажмите кнопку <OK>.



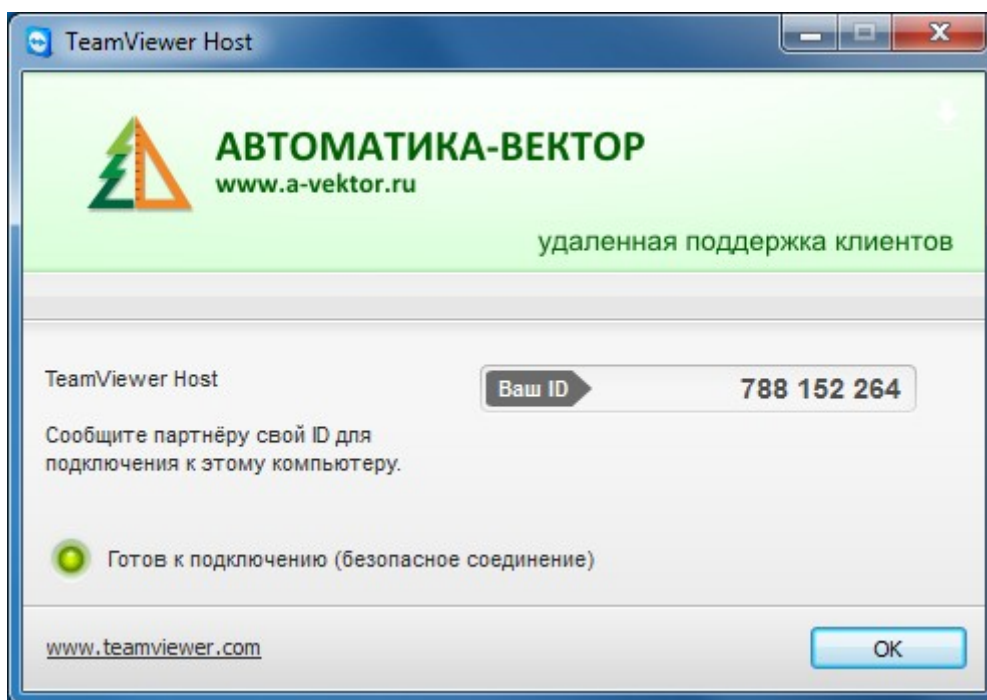
Программа удаленного доступа запущена. Ее значек расположен в системной панели.



Если кликнуть правой клавишей мыши по значку программы, появится контекстное меню.

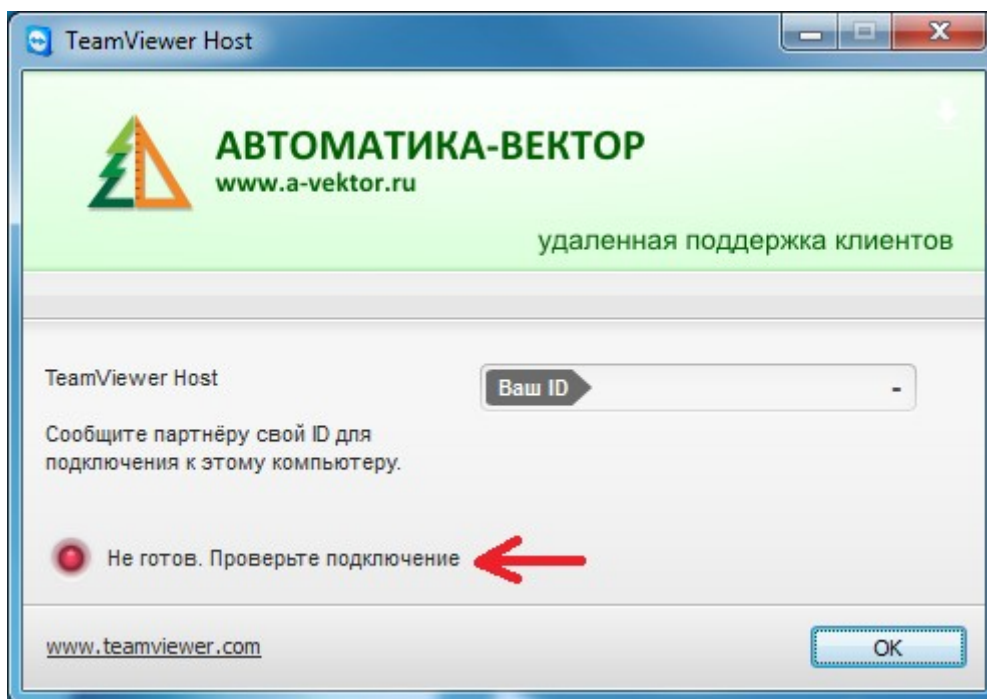


Выберите пункт «Показать диалоговое окно состояния» или дважды щелкните по значку программы. Появится окно в котором отображается ваш идентификтор, а также состояние подключения.

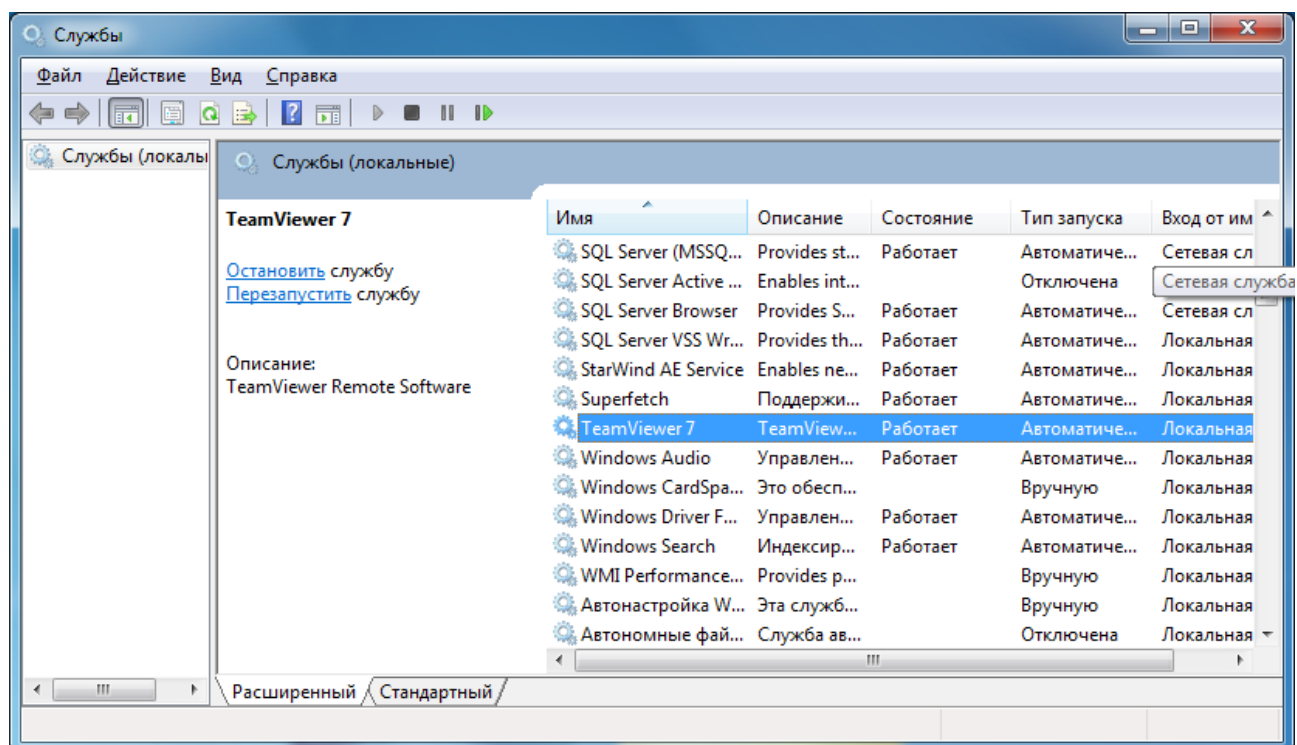


Для подключения к данному компьютеру необходимо сообщить идентификатор и пароль техническому специалисту, который будет проводить поддержку.

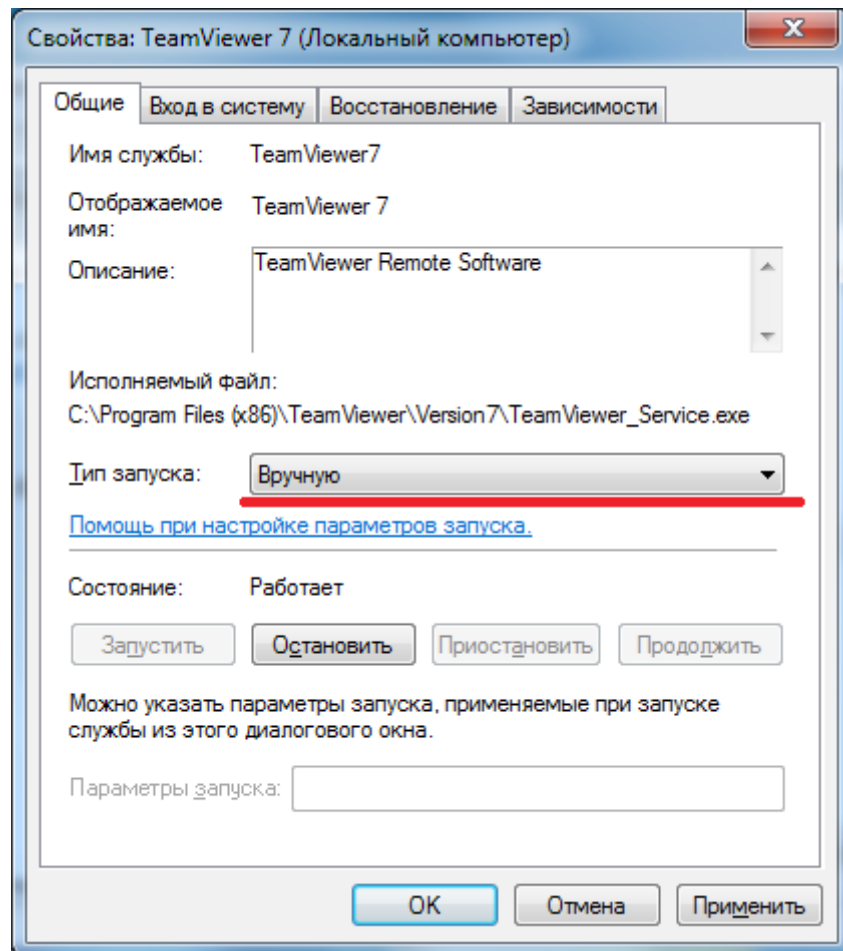
Если отображается статус «Не готов. Проверьте подключение», необходимо убедиться что компьютер имеет доступ в интернет.



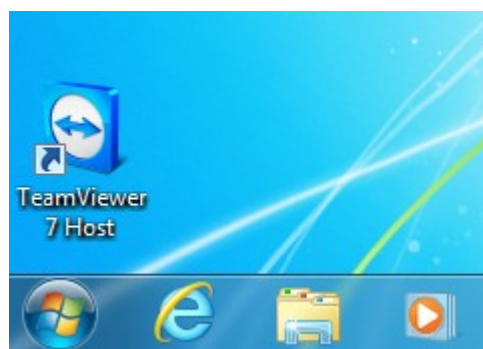
По умолчанию TeamViewer будет автоматически запускаться при старте Windows. Можно отключить автоматический запуск. Для этого открыть: Пуск → Панель управления → Администрирование → Службы. В появившемся окне выбрать службу TeamViewer7 и дважды щелкнуть по ней мышью.



Задайте тип запуска «Вручную». Нажмите кнопку <OK>. Закройте окно «Службы».

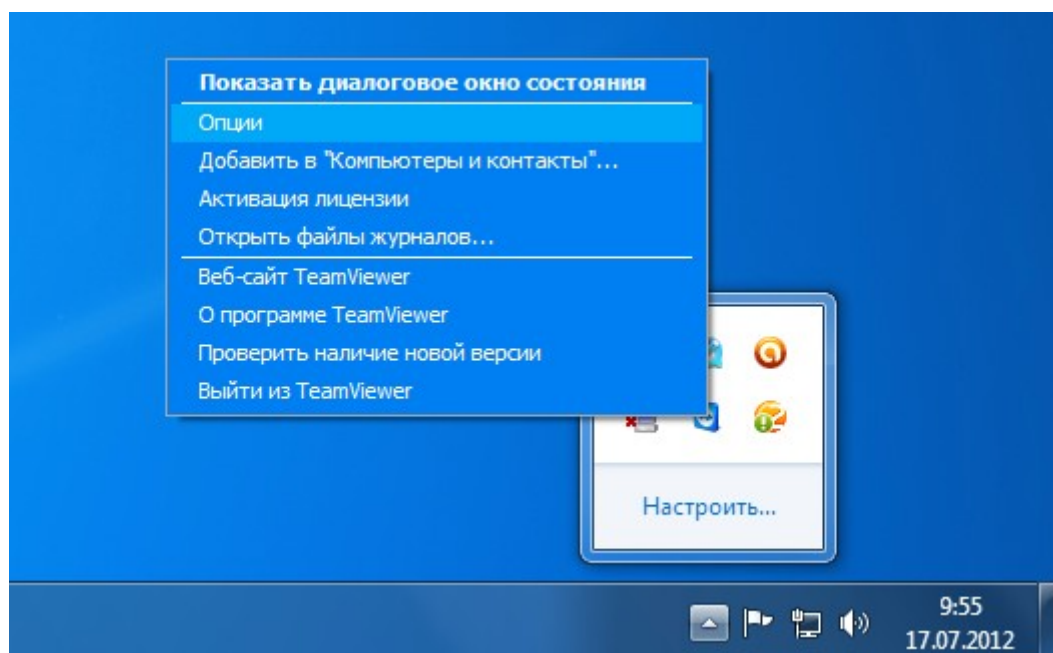


Теперь TeamViewer не будет запускаться автоматически. Для запуска используйте ярлычек TeamViewer 7 Host.

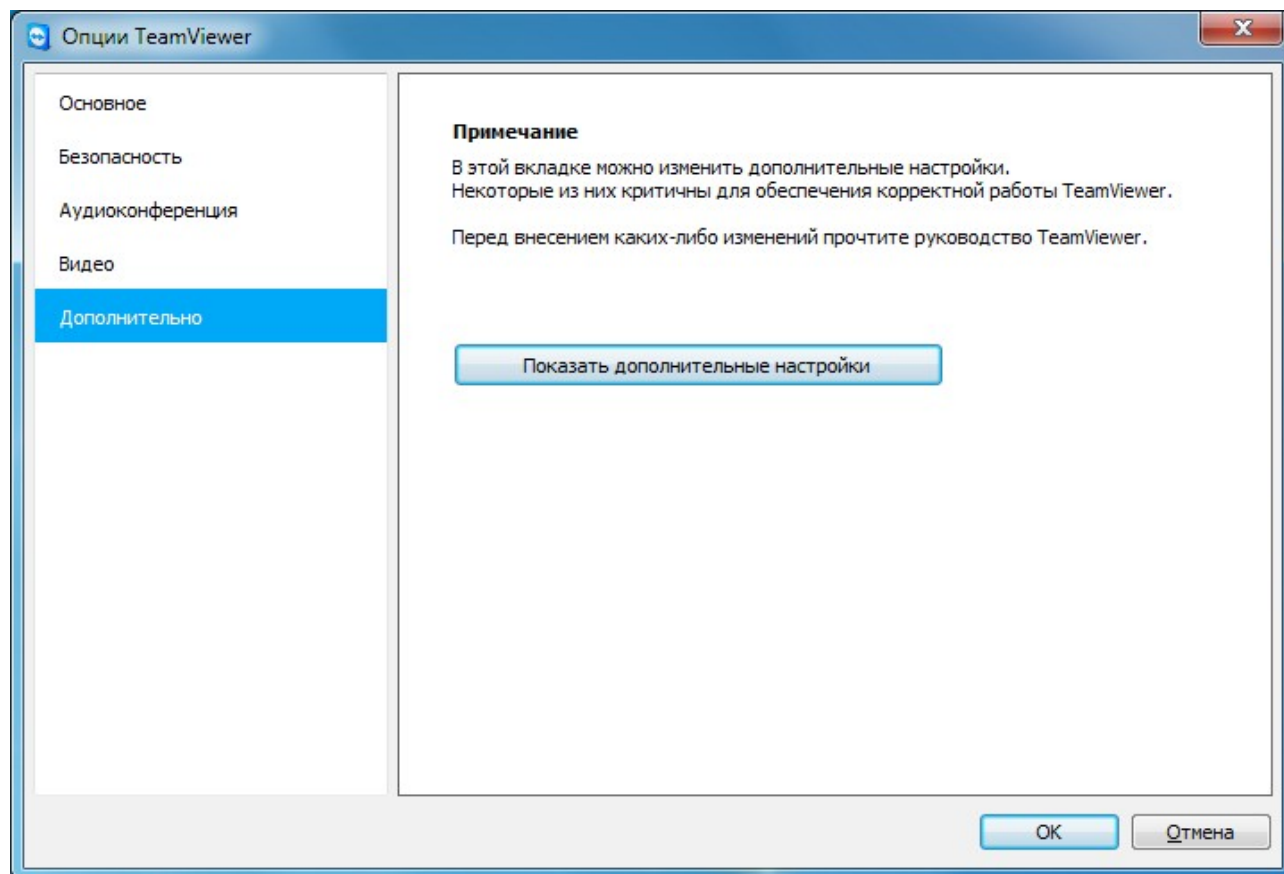


Установка драйвера VPN.

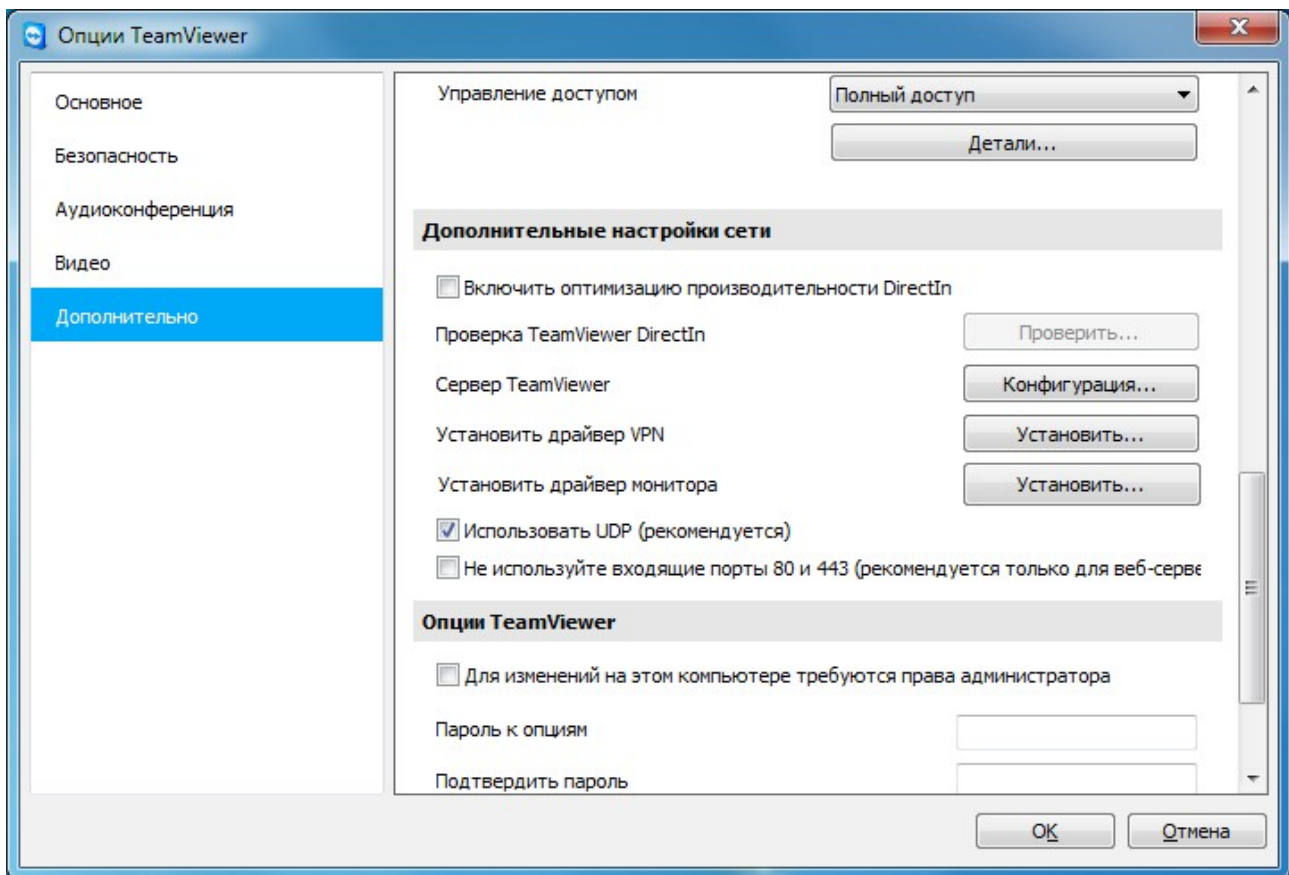
Открыть окно «Опции TeamViewer», для этого в контекстном меню программы выбрать пункт «Опции».



Выбрать пункт «Дополнительно» и нажать кнопку «Показать дополнительные настройки».



Найти опцию «Установить драйвер VPN» и нажать кнопку <Установить...>



Нажать кнопку <ОК>.